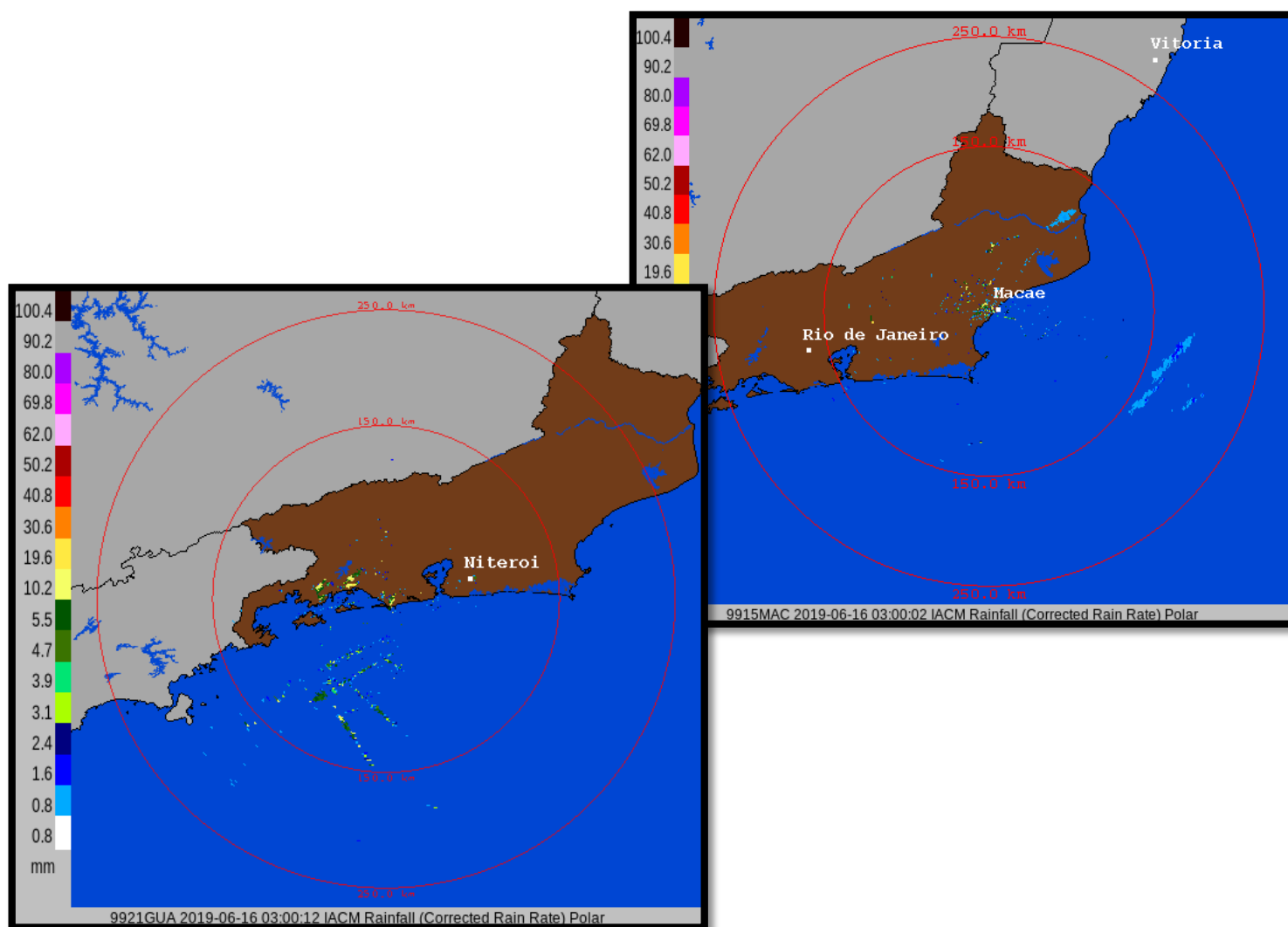




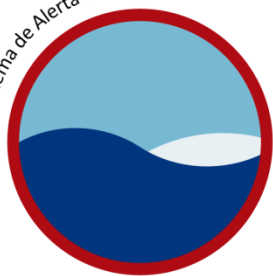
Condições em 15/06/2019

### Chuva acumulada em 24h – Estimativa por radares



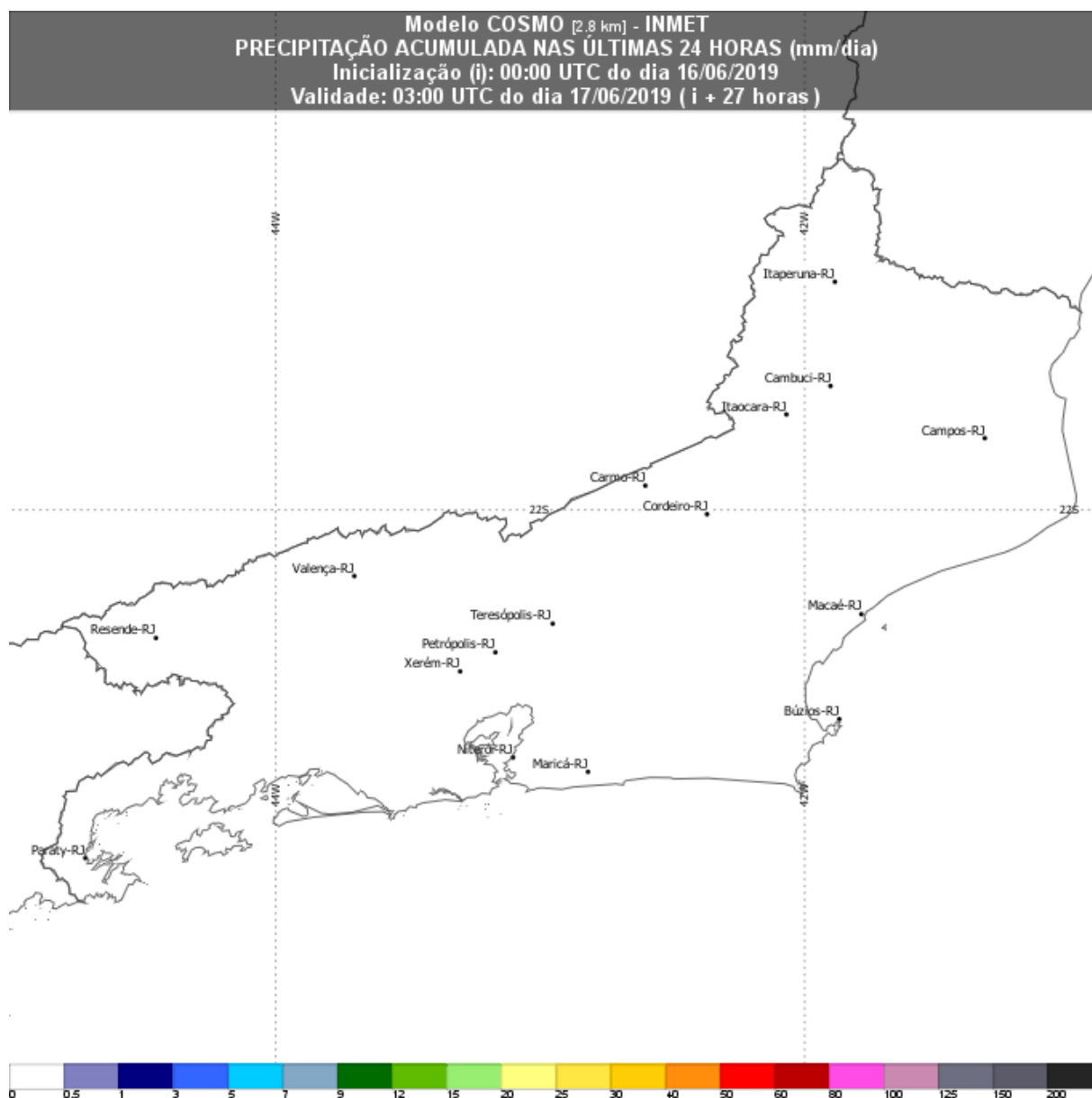
Durante o sábado, o céu variou entre claro e parcialmente nublado, devido à atuação de um sistema de alta pressão atmosférica sobre o estado do Rio de Janeiro. Por conta disso, não houve registro de chuva nas regiões hidrográficas e os níveis dos rios monitorados permaneceram dentro da normalidade.

Boletim elaborado por: **Lídia Luisa Mota**, meteorologista do Sistema de Alerta de Cheias

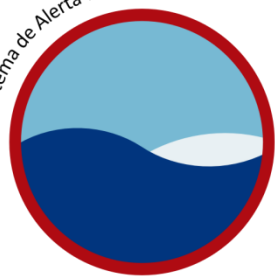
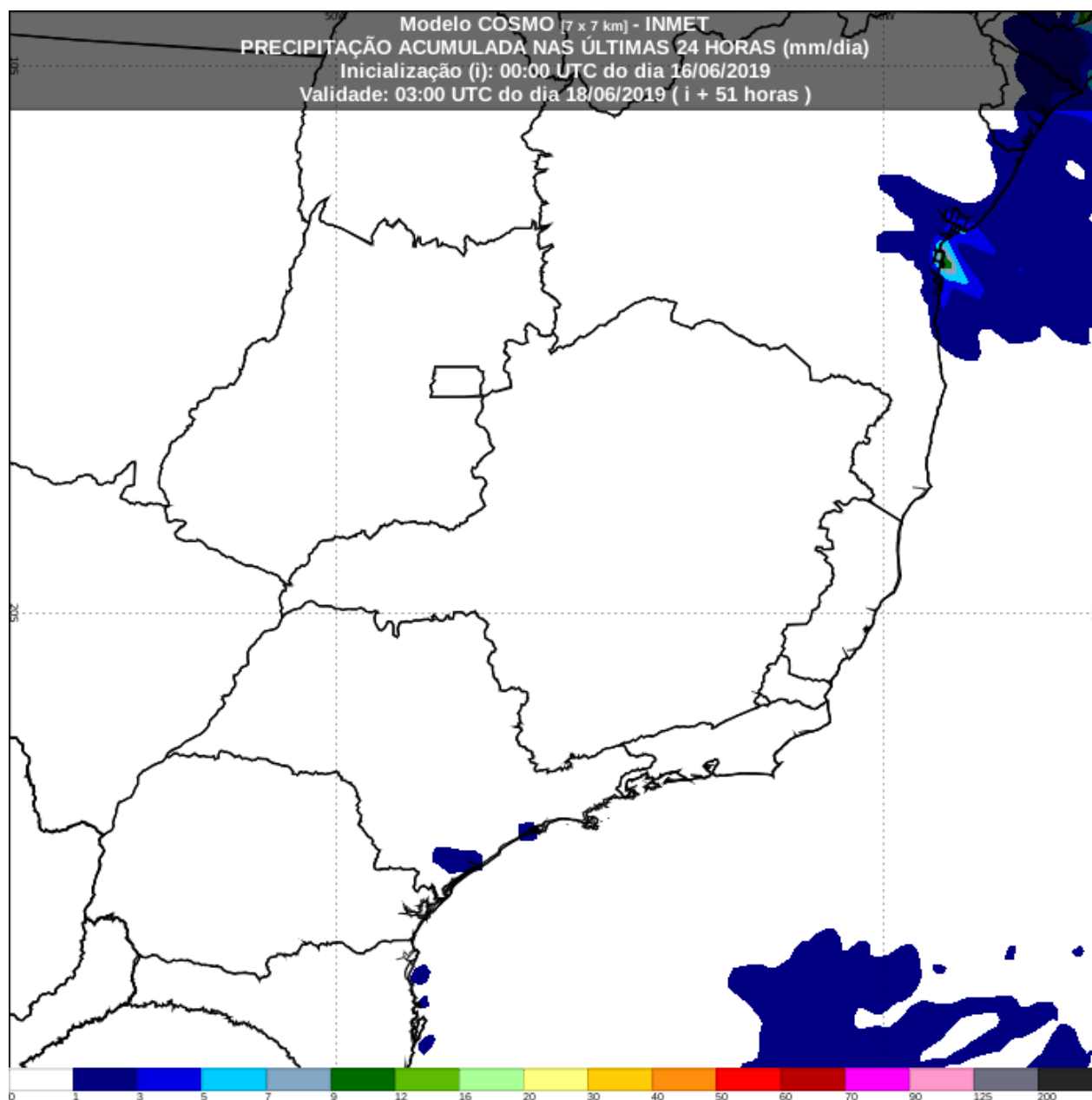


## Boletim Hidrometeorológico – 16/Junho/2019

### Situação em 16/06/2019



Neste domingo, o tempo seguirá estável, devido à atuação de um sistema de alta pressão atmosférica sobre o estado do Rio de Janeiro. O céu irá variar entre claro e parcialmente nublado, em grande parte do estado, e não há previsão de chuva para as regiões hidrográficas monitoradas. Sendo assim, os níveis dos rios monitorados devem permanecer dentro da normalidade. As temperaturas seguem estáveis.

Previsão para 17/06/2019

Na segunda-feira, o sistema de alta pressão ainda continuará atuando sobre o estado do Rio de Janeiro. O céu irá variar entre claro e parcialmente nublado, sem previsão de chuva para as regiões hidrográficas monitoradas. Assim, os níveis dos rios monitorados devem permanecer dentro da normalidade. As temperaturas seguirão estáveis.